

表

20's How to Spend

How to Spend

30's

20代30代の過ごし方で、
生き方が変わる！ The Origin -ジ・オリジン-
 ~青年としての「あり方」とは~

20代、30代でしか経験できないことがある団体、青年会議所。
 青年会議所で、自己成長。
 経営者として、自分の住む街を作るために、今こそ。
 公益社団法人 日本青年会議所 2017年 専務理事 寺尾 忍

2/28(水) 19:00開会 18:30開場 入場無料

ウラ

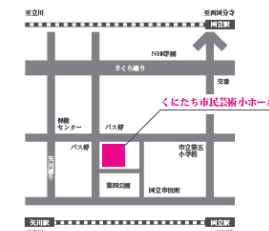
20代30代の過ごし方で、生き方が変わる！

The Origin -ジ・オリジン- ~青年としての「あり方」とは~

地域で活躍する青年経済人の「成長」とは、その地域の「成長」そのものだと考えます。
 青年会議所は、地域の青年経済人の代表が集まった団体です。仕事や家庭（プライベート）がある中で、
 青年会議所運動を行うのは簡単なことではありません。
 しかし、それらを両立できた時、またできるようにと努力を重ねる時、
 人は大きな成長を遂げるのだと思います。
 青年会議所運動の中には、人間としての「成長」の機会が溢れています。
 そんな青年会議所の魅力を誰よりも知る講師の講演を聞き、
 地域の青年経済人としての「あり方」を見つめ直してみませんか？



公益社団法人 日本青年会議所 2017年 専務理事
寺尾 忍 Terao shinobu
 勤務先：テラオライテック株式会社
 勤務先役職：代表取締役社長



日時：2月28日(水) 19:00開会 18:30開場 入場無料
 場所：国立市富士見台2-48-1 くにとち市民芸術小ホール
 主催：公益社団法人立川青年会議所
 担当：研修委員会
 問合せ：委員長 山根 謙生 (090-1012-6433)

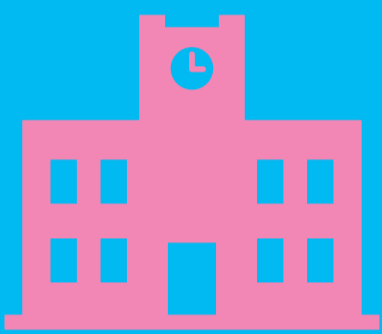
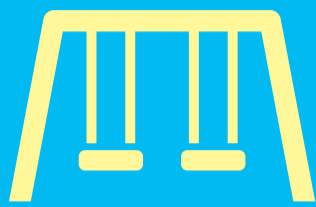
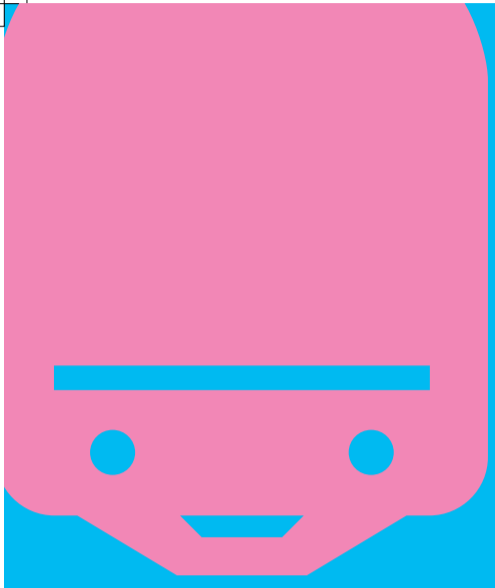
- 立川 JC オフィシャルスポンサー -

- | | | |
|---|---|--|
|
多摩信用金庫
立川市南町 2-8-28 TEL.042-526-1111 |
真如苑
立川市東町 1-2-13 TEL.042-527-0111 |
株式会社 立川ホールディングス
立川市東町6-1 立飛ビル3号館 TEL.042-536-1111 |
|
いなばや
立川市東町 6-1-1 TEL.042-537-5111 |
株式会社セシモア
立川市南町 1-26-4 TEL.042-534-1111 |
KOTOBUKIYA
立川市南町 4-5 錦楼ビル TEL.042-522-9810(代) |
|
東陽企画グループ
国立市東土居台 2-15-7 TEL.042-580-2221 |
学団法人 地球のひろは幼稚園
立川市上野町 2-7-1 TEL.042-536-4413 |
パレスホテル立川
立川市南町 2-40-15 TEL.042-527-1111 |
|
立川グランドホテル
立川市南町 2-14-16 TEL.042-529-1121 |
新光社
昭島市東町 3-13-15 TEL.042-545-0741 |
緑彩肴房 うのや
立川市南町 3-14-2 TEL.042-521-2468 |
|
立川リーデンステニスクラブ
立川市東町 935-1 TEL.042-525-9677 |
ビジネスホテル純和 / 武蔵平成の関
武蔵村山市三ツ塚 3-8-1 TEL.042-560-5858 |
株式会社 桜運転代行業
西多摩郡瑞穂町瑞穂4-5-564 TEL.042-568-0432 |
|
株式会社 GOSHIKI
武蔵村山市三ツ塚 1-31-4 TEL.090-5796-1607 |
立川ワシントンホテル
立川市南町 3-7-16 TEL.042-548-4111 |
鳥良 立川 2号店
立川市南町 2-8-55(新シティ13F) TEL.090-5797-4416 |
|
アライ写真館
立川市東町 2-30-2 TEL.042-522-3507 |
国家昭和記念公園管理センター
昭和記念公園パークス共同体
立川市南町 3173 TEL.042-528-1867(代) |
ホテル日航立川 東京
立川市南町 1-12-1 TEL.042-521-1111 |
|
家族 立川本店
立川市南町 2-7-19 MAZビル2F TEL.042-519-3421 |
立川代行
東京都昭島市瑞穂町3-14-13 TEL.042-511-3369 | |

私たちの活動にご理解をいただき、ご賛同していただけるオフィシャルスポンサー（賛助会員）を募集しております。

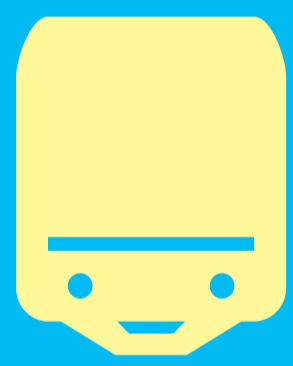
お申し込み・お問い合わせは

公益社団法人 立川青年会議所
 TEL: 042-527-1001 FAX: 042-527-6600
 事務局 〒190-0012 東京都立川市南町 2-12-5 立川ビジネスセンタービル 12 階
 E-mail: info@tachikawajc.or.jp
 開所時間: 平日 10:00~17:00 土日祝日は閉所しています。
 http://www.tachikawajc.or.jp



第3の場所

地域を 作る



開催日時：2018年3月7日（水）19：00～20：40
入場料：無料
場所：立川市女性総合センター アイムホール
講師：田中 俊英（たなかとしひで）
後援：立川市、国立市、武蔵村山市、立川市教育委員会
国立市教育委員会、武蔵村山市教育委員会
協力：キッズドリームチャレンジ実行委員会

第953回例会 大人も子供も繋がる場所 ～サードプレイスについて考えよう～

一般社団法人Office ドーナツ代表

田中 俊英(たなか としひで)

第3の居場所(第1の居場所である家庭、第2の居場所である学校・職場以外の場所)という基本的な考えを軸に、「サードプレイス」をつくることによって解決する子供達の居場所づくりについて多数の講演やアドバイスをを行う。

学校や家庭では体験できない子供達の場所とは?子供が自己肯定できる

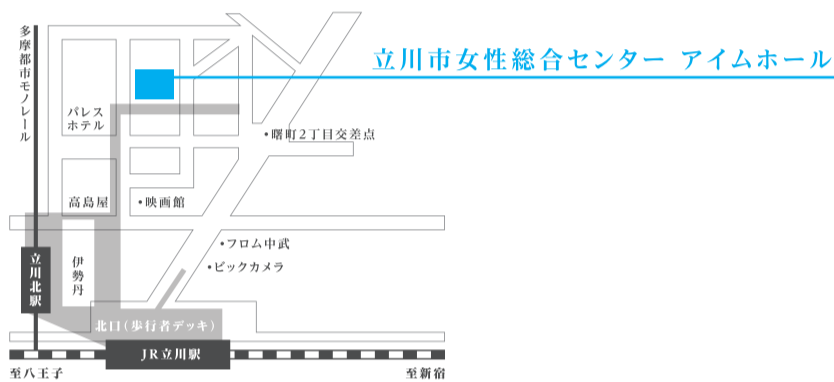
自宅でも学校・職場でもない第3の居場所づくり(サードプレイス)について田中俊英氏をお招きして講演を行っていただきます。

開催日時: 2018年3月7日(水) 19:00~20:40

場所: 立川市女性総合センター アイムホール

後援: 立川市、国立市、武蔵村山市、立川市教育委員会、国立市教育委員会、武蔵村山市教育委員会

協力: キッズドリームチャレンジ実行委員会



キッズドリームチャレンジ 実行委員会メンバー募集

興味がある方は、
立川青年会議所までご連絡下さい。

立川市・国立市・武蔵村山市の小学校4年生から6年生の生徒が対象で、7月8月の夏休みを利用して約10業種ほどの企業等のご協力の下、職業体験を実施し、その成果を発表会という形で実施する「キッズドリームチャレンジ」を地域企業・諸団体・行政・教育関係者などが中心となって運営する会です。

キッズドリームチャレンジ

次世代を担う子供達が自分に自信を持ち、失敗を恐れず新しいことに挑戦できる大人になれるよう、学校の枠を超えた様々な出会いの中で、地域企業と連携し大人達と職業体験を通して、人の繋がり大切さや達成感、感謝される喜びを感じ、自らの価値や存在意義を肯定出来る機会を創造し、その過程において地域の大人達と触れ合い技術や知識を学び得ることや、自分の住んでいるまちを知ることで、まさに愛着をもってもらい「地域愛」を育んでいただける事業となっております。

- 立川JC オフィシャルスポンサー -

多摩信用金庫
立川市曙町 2-8-28 TEL 042-526-1111

真如苑
立川市柴崎町 1-2-13 TEL 042-527-0111

株式会社 立飛ホールディングス
立川市栄町6-1 立飛ビル3号館 TEL 042-536-1111

いなげや
立川市栄町 6-1-1 TEL 042-537-5111

株式会社セレモア
立川市柏町 1-26-4 TEL 042-534-1111

KOTOBUKIYA
立川市緑町 4-5 壽屋ビル TEL 042-522-9810(代)

有限会社 東陽企画グループ
国立市富士見台 2-15-7 TEL 042-580-2221

学校法人 地球のひろば藤幼稚園
立川市上砂町 2-7-1 TEL 042-536-4413

パレスホテル立川
立川市曙町 2-40-15 TEL 042-527-1111

立川ランドホテル
立川市曙町 2-14-16 TEL 042-525-1121

有限会社 新光社
昭島市東町 3-13-15 TEL 042-545-0741

緑彩肴房 うのや
立川市高松町 3-14-2 TEL 042-521-2468

立川ルーデンステニスクラブ
立川市泉町 935-1 TEL 042-525-9677

ビジネスホテル純和/武蔵平成の間
武蔵村山市三ツ藤 3-8-1 TEL 042-560-5858

有限会社 桜運転代行社
西多摩郡瑞穂町箱根ヶ崎 564-1 TEL 042-568-0432

株式会社 GOSHIKI
武蔵村山市三ツ藤 1-31-4 TEL 050-5796-1607

立川ワシントンホテル
立川市柴崎町 3-7-16 TEL 042-548-4111

鳥良 立川2号店
立川市曙町 2-8-5シネマシティ13F TEL 050-5797-4416

アライ写真館
立川市高松町 2-26-2 TEL 042-522-3507

**国営昭和記念公園管理センター
昭和記念公園パークス共同体**
立川市緑町 3173 TEL 042-528-1867(代)

ホテル日航立川 東京
立川市錦町 1-12-1 TEL 042-521-1111

家偉族 立川本店
立川市曙町 2-7-19 MAビル 2F TEL 042-519-3421

立川代行
東京都昭島市福島町3-14-13 TEL 042-511-3369

私たちの活動にご理解をいただき、ご賛同していただけるオフィシャルスポンサー(賛助会員)を募集しております。

お申し込み・お問い合わせは

公益社団法人 立川青年会議所

事務局〒190-0012 東京都立川市曙町 2-18-5 立川ビジネスセンタービル 12 階

開所時間: 平日 10:00~17:00 土日祝日は閉所しています。

TEL: 042-527-1001 FAX: 042-527-6600

E-mail: info@tachikawajc.or.jp

http://www.tachikawajc.or.jp

平成30年度少年少女スポーツ大会
第10回村山っ子相撲大会わんぱく場所

わんぱく相撲に やみつき

2018年5月12日 土

受付 8:00 開会 9:00 閉会 14:00

会場

武蔵村山市立第十小学校
(武蔵村山市残堀 5-100-1)
雨天時：十小体育館

参加資格

幼児(3~6歳)・
市内在住の小学校1~6年生の
男女

服装

体育着など動きやすい服装(まわしパンツを無料で貸し出します)

主催 武蔵村山市教育委員会

共催 公益社団法人立川青年会議所

協力 第五中学校区学校運営協議会
立川錬成館



楽しい内容もりだくさん!

①相撲クリニックもあるよ!

取り組み用とは別に、体験・練習用の土俵も用意しています

②おいしい炊き出しが食べられるよ!

試合を頑張ったあとは、市内の協力店舗による炊き出しメニューでお腹いっぱい!

目指せ全国大会(両国国技館)!

小学校 4~6 年生は、本大会で優勝すると男女一名ずつ東京都大会へ出場できます。「東京都大会」で優秀な成績を収めると「わんぱく相撲全国大会(両国国技館)」へ出場することもできます。

●都大会 6月下旬 ●全国大会 8月上旬

わんぱく相撲

相撲を通じて子供達の心身の鍛錬と健康の増進、また勝敗だけにこだわることなく、勝つことの喜び、負けることの悔しさを体験することにより、勝者を称え、敗者への思いやりを育むことを目的として開催しています。

③全員もらえる景品つき!

当日渡される引換券を使ったくじ引きゲームで豪華商品がもらえるかも! ハズレなしの参加賞をプレゼント

わんぱく相撲に関する注意事項

- ・当日は、運動の出来る服装をお願いします。(まわしをお持ちでない方は主催者側にてご用意いたします。服の上からまわしを付けていただきます)
- ・出場されるお子様は当日爪を切ってください。
- ・競技の判定につきましては厳正に審判いたしますがアマチュアスポーツの為、判定に関するクレームは一切受けません。
- ・雨天時には体育館での開催となるため、室内履きの準備をお願いします。
- ・駐車台数には限りがありますので、できるだけ公共交通機関をご利用ください。

小学校 1,2,3 年生及び女子につきましては全国大会規定により、優勝しても東京都大会及び全国大会には出場できませんので、あらかじめご了承ください。また、東京都大会及び全国大会への参加に要する諸費用は、各自でご負担願います。

小学生の部

開催日時：平成 30 年 5 月 12 日(土) 受付 8:00 ~ 開会：9:00 閉会 14:00(予定)

会場： 武蔵村山市立第十小学校(校庭) ※雨天時は体育館

住所： 武蔵村山市残堀 5-100-1

参加資格：市内在住の小学校 1~6 年生の男女

小学校 4~6 年生の男女優勝者は、わんぱく相撲東京都大会に出場できます。

選手には炊き出しがあります。

お問合せ：武蔵村山市教育委員会 教育部スポーツ振興課

TEL：042-565-1111(内線 654.655) FAX：042-566-2619

第 10 回村山っ子相撲大会わんぱく 場所参加申込書

学校・学年・組	氏名(ふりがな)	連絡先	性別
小学校 学園 年 組			男・女

先生に提出してください。

※武蔵村山市外の小学校に通う小学生は市役所スポーツ振興課までご連絡ください。TEL 042-565-1111 内線(654, 655) FAX 042-566-2619

楽しい内容もりだくさん!

①相撲クリニックもあるよ!

取り組み用とは別に、体験・練習用の土俵も用意しています

②おいしい炊き出しが食べられるよ!

試合を頑張ったあとは、市内の協力店舗による炊き出しメニューでお腹もいっぱい!

③全員もらえる景品つき!

当日渡される引換券を使ってくじ引きゲームで豪華商品がもらえるかも!
ハズレなしの参加賞をプレゼント

WEB登録の方は
こちらからお申し込み下さい



わんぱく相撲に関する注意事項

- ・当日は、運動の出来る服装でお願いします。(まわしをお持ちでない方は主催者側にてご用意いたします。服の上からまわしを付けていただきます)
- ・出場されるお様は当日爪を切ってください。
- ・競技の判定につきましては厳正に審判いたしますがアマチュアスポーツのため、判定に関するクレームは一切受け付けません。

- ・雨天時は体育館での開催となるため、室内履きの準備をお願いします。
- ・駐車台数に限りがありますので、公共交通機関をご利用ください。

幼児の部

開催日時：平成30年5月12日(土) 受付8:00～ 開会：9:00 閉会14:00(予定)

会場：武蔵村山市立第十小学校(校庭) ※雨天時は体育館 住所：武蔵村山市残堀5-100-1

参加資格：市内在住の3～6歳(年少・年中・年長)の男女

選手には炊き出しがあります。

平成30年度少年少女スポーツ大会 第10回村山っ子相撲わんぱく場所 お申し込み方法(参加無料)

下記のいずれかの方法にてお申し込みください。 **申込み期限：4月23日(月)**

- ①(公社)立川青年会議所のホームページの専用フォームよりお申し込み URL：<http://www.tachikawajc.or.jp/>
- ②下記の参加申込書にご記入の上、FAXにてお申し込み FAX：042-527-6600

参加申込書

*当日受付が必要となります。必ずご持参ください。

園名	幼稚園・保育園	クラス	年少・年中・年長
ふりがな		性別	男・女
名前	生年月日・年齢	平成	年 月 日 生まれ 歳
自宅住所			
電話	緊急連絡先 (携帯電話等)		
メール			
身長・体重	現在やっているスポーツ：習い事		
備考(既往症等)			

保護者同意書

第10回村山っ子相撲大会わんぱく場所に参加することに同意します。			
申込み年月日	平成	年	月 日
保護者氏名			印
住所			

■注意事項■

*保護者同意欄にご記入・ご捺印された本申込書を当日受付にお持ちください。
*ホームページよりお申し込みされた場合も、本申込書にご記入・ご捺印の上、当日受付にお持ちください。

本申込書を忘れると参加できない場合がございますので、ご注意ください。

- *出場されるお子様へのまわしパンツ(無料)を用意しております。
- *駐車場はございますが、制限があるためできるだけ公共交通機関をご利用ください。
- *参加者からご提供いただく個人情報を参加者からの同意がある場合を除き、第三者には開示または提供いたしません。
- *当会の記録・撮影に選手や観覧席が写ることがございますので、予めご了承をお願いします。

お問い合わせ：(公社)立川青年会議所 事務局
〒190-0012 立川市曙町2-38-5 立川ビジネスセンタービル12階
TEL：042-527-1001 FAX：042-527-6600 メール：info@tachikawajc.jp
URL：<http://www.tachikawajc.or.jp/>

WEB登録以外の方は立川青年会議所にFAXをお願いします

くにたちで、

LINKくにたち
2018でやるよ!

おすもう

しよう!



取り組みを
がんばったみんなに
プレゼント!

present 1

手形色紙

present 2

カス気分
で撮影した
チェキ

present 3

参加賞の
オリジナルノート

第3回わんぱく相撲国立場所

2018年5月13日(日)

10:30 受付開始 11:00 開会式 15:30 終了予定

会場 国立大学通り国立駅南口ロータリー前(国立市東2丁目) LINKくにたち2018
雨天時 くにたち市民総合体育館(国立市富士見台2-48-1) ※雨天時は室内履きを持参
参加資格 国立市内の幼児(4~6歳)・小学校1~6年生の男女

主催: 公益社団法人立川青年会議所 / 共催: 国立市・LINKくにたち2018実行委員会 / 後援: 国立市教育委員会 / 協力: 立川練成館(立川市相撲組合)

www.tachikawajc.or.jp



Web登録で
申し込んでね!

取り組みをがんばったみんなにプレゼント!

present1 手形色紙

present2 カシ気分で撮影したチェキ

present3 参加賞のオリジナルノート

優勝者には、全国大会への
出場チャンスも!



わんぱく相撲

本会議所では、相撲を通じて子供達の心身の鍛錬と健康の増進、また勝敗だけにこだわることなく、勝つことの喜び、負けることの悔しさを体験することにより、勝者を称え、敗者への思いやりを育むことを目的として開催しています。

わんぱく相撲に関する注意事項

●当日は、運動の出来る服装をお願いします。(まわしをお持ちでない方は主催者側にてご用意いたします。服の上からまわしを付けていただきます) ●出場されるお子様は当日爪を切ってください。 ●競技の判定につきましては厳正に審判致しますがアマチュアスポーツの為、判定に関するクレームは一切受けません。 ●駐車場のご用意はございませんので、公共交通機関をご利用ください。

◎注意事項 小学校1,2,3年生及び女子につきましては全国大会規定により、優勝しても東京都大会及び全国大会には出場出来ませんので、予めご了承ください。また、東京都大会及び全国大会への参加に要する諸費用は、各自でご負担願います。

目指せ全国大会(両国国技館)!

小学校4~6年生は、本大会で優勝すると男女一名ずつ東京都大会へ出場できます。


「東京都大会」で優秀な成績を収めると「わんぱく相撲全国大会(両国国技館)」へ出場することもできます。

都大会 6月下旬/全国大会 8月上旬

- 立川JC オフィシャルスポンサー -

 **多摩信用金庫**
立川市曙町 2-8-28 TEL 042-526-1111

真如苑
立川市柴崎町 1-2-13 TEL 042-527-0111

 **株式会社 立飛ホールディングス**
立川市柴町6-1 立飛ビル3号館 TEL 042-536-1111

 **いなげや**
立川市栄町 6-1-1 TEL 042-537-5111

 **株式会社セレモア**
立川市柏町 1-26-4 TEL 042-534-1111

 **KOTOBUKIYA**
立川市緑町 4-5 書屋ビル TEL 042-522-9810(代)

有限会社 東陽企画グループ
国立市富士見台 2-15-7 TEL 042-580-2221

学校法人 地球のひろば藤幼稚園
立川市上砂町 2-7-1 TEL 042-536-4413

パレスホテル立川
立川市曙町 2-40-15 TEL 042-527-1111

立川ランドホテル
立川市曙町 2-14-16 TEL 042-525-1121

有限会社 新光社
昭島市東町 3-13-15 TEL 042-545-0741

緑彩着房 うのや
立川市高松町 3-14-2 TEL 042-521-2468

立川ルーデンステニスクラブ
立川市泉町 935-1 TEL 042-525-9677

ビジネスホテル純和/武蔵平成の間
武蔵村山市三ツ藤 3-8-1 TEL 042-560-5858

有限会社 桜運転代行社
西多摩郡瑞穂町箱根ヶ崎 564-1 TEL 042-568-0432

株式会社 GOSHIKI
武蔵村山市三ツ藤 1-31-4 TEL 050-5796-1607

立川ワシントンホテル
立川市柴崎町 3-7-16 TEL 042-548-4111

鳥良 立川2号店
立川市曙町 2-8-5シネマシティ13F TEL 050-5797-4416

アライ写真館
立川市高松町 2-26-2 TEL 042-522-3507

国営昭和記念公園管理センター 昭和記念公園パークス共同体
立川市緑町 3173 TEL 042-528-1867(代)

ホテル日航立川 東京
立川市錦町 1-12-1 TEL 042-521-1111

家偉族 立川本店
立川市曙町 2-7-19 MAビル 2F TEL 042-519-3421

立川代行
東京都昭島市福島町3-14-13 TEL 042-511-3369

私たちの活動にご理解をいただき、ご賛同していただけるオフィシャルスポンサー(賛助会員)を募集しております。

お申し込み・お問い合わせは

公益社団法人 立川青年会議所

事務局〒190-0012 東京都立川市曙町 2-18-5 立川ビジネスセンタービル 12 階
開所時間: 平日 10:00~17:00 土日祝日は閉所しています。

TEL: 042-527-1001 FAX: 042-527-6600

E-mail: info@tachikawajc.or.jp

http://www.tachikawajc.or.jp

Pride of Tachikawa

4月18日(水) 19:00 START!!

公益社団法人立川青年会議所
第954回例会

「シビックプライド」を
あきらめたら
そこで試合終了ですよ

シビックプライドって
なに!?

まちのクラブチームを
応援することも、
シビックプライドの一つです。

立川にプロバスケットチームが
あるって知ってた?

JCI

開催日時：2018年4月18日(水) 19:00~21:00

入場料：無料 場所：アリーナ立川立飛

主催：公益社団法人立川青年会議所

後援：立川市 協力：TACHIKAWA DICE、アルバルク東京



自分のまちが好きですか？
自分のまちのこと、
どれだけ知ってますか？

シビックプライドとは？

シビックプライド＝市民の誇りとは、
「自分のまちについて考え、行動を起こすこと」。
まちのクラブチームを応援することも、シビックプライドの一つです。

第 954 回例会

Pride of Tachikawa

contents 1

Talk session

トークセッション

立川ダイス



アルバルク東京

オーナーやクラブの代表が語る、
プロバスケットチーム設立の秘話！



contents 2

Performance

パフォーマンス

日本最高峰のプレミアリーグに所属する立川ダイスとトッププロ選手の3×3の試合やアルバルク東京のチアリーダーによるパフォーマンスに参加！

contents 3

Project presentation

プロジェクト発表

シビックプライドをみんなで育むまちのチーム「まちの種プロジェクト」の発足発表&大募集告知！

最前列で参加できる
Web 申し込みは
4/15(日) まで!

開催日時：2018年4月18日(水) 19:00~21:00 入場料：無料 場所：アリーナ立川立飛
主催：公益社団法人立川青年会議所 後援：立川市 協力：TACHIKAWA DICE、アルバルク東京

立川 JC

検索

- 立川 JC オフィシャルスポンサー -

多摩信用金庫
立川市曙町 2-8-28 TEL 042-526-1111

真如苑
立川市柴崎町 1-2-13 TEL 042-527-0111

株式会社 立飛ホールディングス
立川市柴崎町6-1 立飛ビル3号館 TEL 042-536-1111

いなげや
立川市柴崎町 6-1-1 TEL 042-537-5111

株式会社セレモア
立川市柏町 1-26-4 TEL 042-534-1111

KOTOBUKIYA
立川市緑町 4-5 壽屋ビル TEL 042-522-9810(代)

有限会社 東陽企画グループ
国立市富士見台 2-15-7 TEL 042-580-2221

学校法人 地球のひろば藤幼稚園
立川市上砂町 2-7-1 TEL 042-536-4413

パレスホテル立川
立川市曙町 2-40-15 TEL 042-527-1111

立川ランドホテル
立川市曙町 2-14-16 TEL 042-525-1121

有限会社 新光社
昭島市東町 3-13-15 TEL 042-548-0741

緑彩着房 うのや
立川市高松町 3-14-2 TEL 042-521-2468

立川ルーデンステニスクラブ
立川市泉町 935-1 TEL 042-525-9677

ビジネスホテル純和/武蔵平成の間
武蔵村山市三ツ藤 3-8-1 TEL 042-560-5858

有限会社 桜運転代行社
西多摩郡瑞穂町箱根ヶ崎 564-1 TEL 042-568-0432

株式会社 GOSHIKI
武蔵村山市三ツ藤 1-31-4 TEL 050-5796-1607

立川ワシントンホテル
立川市柴崎町 3-7-16 TEL 042-548-4111

鳥良 立川 2 号店
立川市曙町 2-8-5シネマシティ13F TEL 050-5797-4416

アライ写真館
立川市高松町 2-26-2 TEL 042-522-3507

国営昭和記念公園管理センター
昭和記念公園パークス共同体
立川市緑町 3173 TEL 042-528-1867(代)

ホテル日航立川 東京
立川市錦町 1-12-1 TEL 042-521-1111

家偉族 立川本店
立川市曙町 2-7-19 MAビル 2F TEL 042-519-3421

立川代行
東京都昭島市福島町3-14-13 TEL 042-511-3369

私たちの活動にご理解をいただき、ご賛同していただけるオフィシャルスポンサー（賛助会員）を募集しております。

お申し込み・お問い合わせは

公益社団法人 立川青年会議所

事務局〒190-0012 東京都立川市曙町 2-18-5 立川ビジネスセンタービル 12 階
開所時間：平日 10:00~17:00 土日祝日は閉所しています。

TEL：042-527-1001 FAX：042-527-6600

E-mail：info@tachikawajc.or.jp

http://www.tachikawajc.or.jp

JCI

第三十回 わんぱく相撲 立川場所

自分と地域の新しい発見

2018年5月20日(日)
会場 9:45 開始 10:30 閉会 15:00 (予定)
「室内履きを持参してください。」「お昼ご飯を持参してください。」

場所：立川市泉市民体育館 第一体育館
 対象：幼児（3歳から6歳）小学生（小1から小6）
 服装：体操着など動きやすい服装でお越しください。
 まわしパンツは無料で貸し出します。※男子は競技中は、上半身裸です。

【申し込み方法】立川青年会議所のHPより申し込みください。

第30回 わんぱく相撲 立川場所
自分と地域の新しい発見

わんぱく相撲とは・・・。
 本会議所では、相撲を通じて子供達の心身の鍛錬と健康の増進、また勝敗だけにこだわることなく、勝つことの喜び、負けることの悔しさを体験することにより、勝者を称え、敗者への思いやりを育むことを目的として開催しています。

目指せ全国大会！（両国国技館）
 小学校4-6年生は、本大会で優勝すると男女一名ずつ東京都大会へ出場できます。「東京都大会」で優秀な成績を取ると「わんぱく相撲全国大会（両国国技館）」へ出場することもできます。都大会 6月下旬/全国大会 8月上旬

場所：立川市泉市民体育館 第一体育館

わんぱく相撲に関する注意事項

- 当日は、運動の出来る服装をお願いします。（まわしをお持ちでない方は主催者側にてご用意いたします。服の上からまわしを付けていただきます）
- 出場されるお子様は当日爪を切ってください。
- 競技の判定につきましては厳正に審判致しますがアマチュアスポーツの為、判定に関するクレームは一切受けません。
- 小学校1,2,3年生及び女子につきましては全国大会規定により、優勝しても東京都大会及び全国大会には出場出来ませんので、予めご了承ください。また、東京都大会及び全国大会への参加に要する諸費用は、各自でご負担願います。
- 体育館での開催の為、室内履きの準備をお願いします。
- 駐車場のご用意はございませんので、公共交通機関をご利用ください。

- 立川 JC オフィシャルスポンサー -

 多摩信用金庫 立川市曙町 2-8-28 TEL 042-526-1111	 真如苑 立川市柴崎町 1-2-13 TEL 042-527-0111	 株式会社立飛ホールディングス 立川市栄町6-1 立飛ビル3号館 TEL 042-536-1111
 いなげや 立川市栄町 6-1-1 TEL 042-537-5111	 株式会社セレモア 立川市柏町 1-26-4 TEL 042-534-1111	 KOTOBUKIYA 立川市緑町 4-5 調屋ビル TEL 042-522-9810(代)
 有限会社 東陽企画グループ 国立市富士見台 2-15-7 TEL 042-580-2221	 学校法人 地球のひろば藤幼稚園 立川市上砂町 2-7-1 TEL 042-536-4413	 パレスホテル立川 立川市曙町 2-40-15 TEL 042-527-1111
 立川グランドホテル 立川市曙町 2-14-16 TEL 042-525-1121	 有限会社 新光社 昭島市東町 3-13-15 TEL 042-545-0741	 緑彩肴房 うのや 立川市高松町 3-14-2 TEL 042-521-2468
 立川ルーデンステニスクラブ 立川市泉町 935-1 TEL 042-525-9677	 ビジネスホテル純和/武蔵平成の間 武蔵村山市三ツ藤 3-8-1 TEL 042-560-5858	 有限会社 桜運転代行社 西多摩郡瑞穂町箱根ヶ崎 564-1 TEL 042-568-0432
 株式会社 GOSHIKI 武蔵村山市三ツ藤 1-31-4 TEL 050-5796-1607	 立川ワシントンホテル 立川市柴崎町 3-7-16 TEL 042-548-4111	 鳥良 立川2号店 立川市曙町 2-8-5シネマシティ3F TEL 050-5797-4416
 アライ写真館 立川市高松町 2-26-2 TEL 042-522-3507	 国営昭和記念公園管理センター 昭和記念公園パークス共同体 立川市緑町 3173 TEL 042-528-1867(代)	 ホテル日航立川 東京 立川市曙町 1-12-1 TEL 042-521-1111
 家偉族 立川本店 立川市曙町 2-7-19 MAビル 2F TEL 042-519-3421	 立川代行 東京都昭島市瑞穂町3-14-13 TEL 042-511-3369	

私たちの活動にご理解をいただき、ご賛同していただけるオフィシャルスポンサー（賛助会員）を募集しております。

お申し込み・お問い合わせは
公益社団法人 立川青年会議所
 事務局 〒190-0012 東京都立川市曙町 2-18-5 立川ビジネスセンタービル 12 階
 開所時間：平日 10:00～17:00 土日祝日は閉所しています。

TEL : 042-527-1001 FAX : 042-527-6600
 E-mail : info@tachikawajc.or.jp
 http://www.tachikawajc.or.jp



イベントの集客に困っていませんか？
HPの観覧数を増やしませんか？他団体と協力してみませんか？

第955回例会

発信～広報の魅力と影響力～

○○をすれば
集客に
繋がる!!

2018年5月23日(水) 19:00 - 21:00

開場 18:30 開会 19:00 閉会 21:00

武蔵村山市民会館 (小ホール)

入場無料

ホームページやSNSをより効果的に発信し、
地元を盛り上げる方法を
2人の専門家が教えます。
プロフェッショナル講師
WEBコンサルティングやSNSの
活用方法のスペシャリスト
「株式会社 Clock Town Project
代表取締役 唐井 基行 氏」
立川市のフリーペーパーの創刊にも関わり、
多数の地域プロジェクトの企画をされている
「オトナリ 代表 八崎 篤 氏」



武蔵村山市長選公開討論会

武蔵村山の未来はみんなですべて決める!

2018年5月18日(金) 開場 18:30 / 開会 19:00 / 閉会 21:00

場所：東京都武蔵村山市本町 1-17-1 武蔵村山市民会館 小ホール
 申込方法：WEB 登録、立川青年会議所ホームページから登録できます。
 手話あり 車いす席あり
 主催：公益社団法人立川青年会議所
 後援：一般社団法人公開討論会支援リンカーン・フォーラム

入場無料

武蔵村山市長選公開討論会

武蔵村山の未来はみんなですべて決める!

2016年より18歳以上の国民に選挙権が与えられてから初めての市長選となります。徐々に投票率が落ちてきている半面、東京都は全国でも高い投票率を示しており、候補者の街頭演説を聞きに回る若者もいます。ですが、一方的に話を聞くだけの街頭演説では、有権者が得られる情報は立候補者の耳障りの良い話に限られ、どれも同じように聞こえるといった声もあります。今回の公開討論会では、実際に公開討論会で立候補予定者の話を直接聞き、事前質問に答えてもらう事によって、立候補者の人柄も含め、多くの情報を得ることができます。有権者に判断材料となる情報を少しでも多く提供したいと考えています。

・ご来場における諸注意

- ※ 当日は座席数に限りがございます。ホールならびに会場フロア定員数(約250名) 達した場合は入場をお断りする場合がございますのでご注意ください。
- ※ 討論会中のカメラ・ビデオ等による撮影はご遠慮ください。
- ※ 会場での飲食はご遠慮ください。
- ※ 会場の駐車場には限りがございます。なるべく公共交通機関をご利用の上ご来場ください。



- 立川 JC オフィシャルスポンサー -

 立川市曙町 2-8-28 TEL 042-526-1111	 立川市柴崎町 1-2-13 TEL 042-527-0111	 立川市栄町6-1 立飛ビル3号館 TEL 042-536-1111
 立川市栄町 6-1-1 TEL 042-537-5111	 立川市柏町 1-26-4 TEL 042-534-1111	 立川市緑町 4-5 善屋ビル TEL 042-522-9810(代)
有限会社 東陽企画グループ 国立市富士見台 2-15-7 TEL 042-580-2221 立川グランドホテル 立川市曙町 2-14-16 TEL 042-525-1121 立川ルーデンステニスクラブ 立川市泉町 935-1 TEL 042-525-9677 株式会社 GOSHIKI 武蔵村山市三ツ藤 1-31-4 TEL 050-5796-1607 アライ写真館 立川市高松町 2-26-2 TEL 042-522-3507 家偉族 立川本店 立川市曙町 2-7-19 MAビル 2F TEL 042-519-3421	学校法人 地球のひろば藤幼稚園 立川市上砂町 2-7-1 TEL 042-536-4413 有限会社 新光社 昭島市東町 3-13-15 TEL 042-545-0741 ビジネスホテル純和 / 武蔵平成の間 武蔵村山市三ツ藤 3-8-1 TEL 042-560-5858 立川ワシントンホテル 立川市柴崎町 3-7-16 TEL 042-548-4111 国営昭和記念公園管理センター 昭和記念公園パークス共同体 立川市緑町 3173 TEL 042-528-1867(代) 立川代行 東京都昭島市福島町3-14-13 TEL 042-511-3369	パレスホテル立川 立川市曙町 2-40-15 TEL 042-527-1111 緑彩肴房 うのや 立川市高松町 3-14-2 TEL 042-521-2468 有限会社 桜運転代行社 西多摩郡瑞穂町箱根ヶ崎 564-1 TEL 042-568-0432 鳥良 立川 2 号店 立川市曙町 2-8-5シネマシティ13F TEL 050-5797-4416 ホテル日航立川 東京 立川市曙町 1-12-1 TEL 042-521-1111

私たちの活動にご理解をいただき、ご賛同していただけるオフィシャルスポンサー（賛助会員）を募集しております。

お申し込み・お問い合わせは

公益社団法人 立川青年会議所
 事務局〒190-0012 東京都立川市曙町 2-18-5 立川ビジネスセンタービル 12 階
 開所時間：平日 10:00~17:00 土日祝日は閉所しています。

TEL : 042-527-1001 FAX : 042-527-6600
 E-mail : info@tachikawajc.or.jp
 http://www.tachikawajc.or.jp

第30回

よいど 祭り

提灯・風鈴に絵を塗って
世界にひとつだけの提灯を
よいと祭りに飾っちゃおう!!

開催日

- ① 7月14日(土) 上砂会館 ② 7月22日(日) 立川市女性総合センター
午前の部 受付 9:30～ スタート10:00～
午後の部 受付12:30～ スタート13:00～

- ・対象者：3歳～小学6年生
- ・参加費用：無料
- ・申し込み方法：立川青年会議所ホームページから
- ・申し込み期間：6月11日(月)～7月11日(月)



【注意事項】

- ・小さなお子様は付添いの方と一緒にご参加ください。
- ・各会場お申込みは先着風鈴10個、提灯40個までとさせていただきます。
- ・昼食は各自でおとりください。
- ・絵の具をお持ちの方は持ってきてください。
- ・駐車場がありませんので公共機関をご利用ください。

LINE@

はじめました
登録はこちらから→



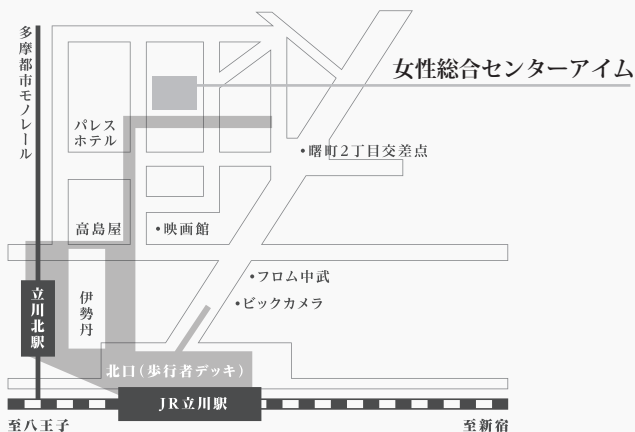
お問い合わせ：公益社団法人立川青年会議所 担当窓口 立川部会(平日10時から17時)
TEL 042-527-1001 Mail info@tachikawajc.or.jp

～開催場所・展示場所のご案内～

★第1回 7/14(土) 上砂会館 第一学習室
東京都立川市上砂町1-13-1 TEL 042-535-2541

★第2回 7/22(日)立川市女性総合センター 作業室
東京都立川市曙町2-36-2 TEL 042-528-6801

★提灯の展示場所
8/4(土)よいと祭り会場内(サンサンロード)



- 立川 JC オフィシャルスポンサー -

多摩信用金庫
立川市曙町 2-8-28 TEL 042-526-1111

真如苑
立川市柴崎町 1-2-13 TEL 042-527-0111

株式会社 立飛ホールディングス
立川市柴町6-1 立飛ビル3号館 TEL 042-536-1111

いなげや
立川市柴町 6-1-1 TEL 042-537-5111

株式会社セレモア
立川市柏町 1-26-4 TEL 042-534-1111

KOTOBUKIYA
立川市緑町 4-5 壽屋ビル TEL 042-522-9810(代)

有限会社 東陽企画グループ
国立市富士見台 2-15-7 TEL 042-580-2221

学校法人 地球のひろば藤幼稚園
立川市上砂町 2-7-1 TEL 042-536-4413

パレスホテル立川
立川市曙町 2-40-15 TEL 042-527-1111

立川グランドホテル
立川市曙町 2-14-16 TEL 042-525-1121

有限会社 新光社
昭島市東町 3-13-15 TEL 042-545-0741

緑彩肴房 うのや
立川市高松町 3-14-2 TEL 042-521-2468

立川ルーデンステニスクラブ
立川市泉町 935-1 TEL 042-525-9677

ビジネスホテル純和/武蔵平成の間
武蔵村山市三ツ藤 3-8-1 TEL 042-560-5858

有限会社 桜運転代行社
西多摩郡瑞穂町箱根ヶ崎 564-1 TEL 042-568-0432

株式会社 GOSHIKI
武蔵村山市三ツ藤 1-31-4 TEL 050-5796-1607

立川ワシントンホテル
立川市柴崎町 3-7-16 TEL 042-548-4111

鳥良 立川2号店
立川市曙町 2-8-5シネマシティ13F TEL 050-5797-4416

アライ写真館
立川市高松町 2-26-2 TEL 042-522-3507

**国営昭和記念公園管理センター
昭和記念公園パークス共同体**
立川市緑町 3173 TEL 042-528-1867(代)

ホテル日航立川 東京
立川市錦町 1-12-1 TEL 042-521-1111

家偉族 立川本店
立川市曙町 2-7-19 MAビル 2F TEL 042-519-3421

立川代行
東京都昭島市福島町3-14-13 TEL 042-511-3369

私たちの活動にご理解をいただき、ご賛同していただけるオフィシャルスポンサー（賛助会員）を募集しております。

お申し込み・お問い合わせは

公益社団法人 立川青年会議所

事務局〒190-0012 東京都立川市曙町 2-18-5 立川ビジネスセンタービル 12 階
開所時間：平日 10:00～17:00 土日祝日は閉所しています。

TEL：042-527-1001 FAX：042-527-6600
E-mail：info@tachikawajc.or.jp
http://www.tachikawajc.or.jp

公益社団法人立川青年会議所 第956回例会

The Mind

三宅 俊輝

心理学から紐解く 経営者メンタル

必要なのは、たった1つの「心」。

日時 2018年6月20日(水) 開場 18:30 開会 19:00 閉会 21:00

場所 くにたち市民芸術小ホール(国立市富士見台2-48-1)

入場料 無料



公益社団法人立川青年会議所

〒190-0022 東京都立川市曙町 2-38-5 立川ビジネスセンタービル 12F TEL042-527-1001 FAX042-527-6600

Mail:info@tachikawajc.or.jp URL:www.tachikawajc.or.jp

『和』とは

「和を以て貴しと為し、忤ふる
こと無きを宗とせよ」

聖徳太子が制定したと言われている「十七条憲法」の一節に、こんな言葉があります。これを現代語に意訳すると、「世の中の物事は、すべて調和が大切である。決して片方にだけ偏ることなく、常に公平に見て、双方の納得できるバランスを考えなければならぬ」という意味です。これは、自然の様々な現象に調和を見出し、それと調和して生きるよう心掛けながら、自己利益や利己心を慎んできた日本固有の精神性、すなわち「和」のマインドです。世の中で成功を収めている経営者のメンタルにも通じるこの「和」のマインドを紐解いて、自らの糧とした時、今までと違う世界が見えてくるかもしれません。



Frontier（フロンティア）代表
三宅 俊輝（みやけとしぎ）氏

主な資格
リチャード・バンドラー米国NLP™協会認定トレーナー
(ABH) 米国催眠療法協会 ヒプノセラピスト
銀座コーチングスクール認定コーチ
ISD 個性心理学インストラクター



※駐車場がありませんので
公共機関をご利用ください。

日時 2018年6月20日(水)
開場 18:30 **開会** 19:00 **閉会** 21:00
場所 くにたち市民芸術小ホール(国立市富士見台 2-48-1)
入場料 無料

- 立川 JC オフィシャルスポンサー -

 **多摩信用金庫**
立川市曙町 2-8-28 TEL 042-526-1111

真如苑
立川市柴崎町 1-2-13 TEL 042-527-0111

 **株式会社 立飛ホールディングス**
立川市栄町6-1 立飛ビル3号館 TEL 042-536-1111

 **いなげや**
立川市栄町 6-1-1 TEL 042-537-5111

 **株式会社セレモア**
立川市柏町 1-26-4 TEL 042-534-1111

 **KOTOBUKIYA**
立川市緑町 4-5 壽屋ビル TEL 042-522-9810(代)

有限会社 東陽企画グループ
国立市富士見台 2-15-7 TEL 042-580-2221

学校法人 地球のひろば藤幼稚園
立川市上砂町 2-7-1 TEL 042-536-4413

パレスホテル立川
立川市曙町 2-40-15 TEL 042-527-1111

立川ランドホテル
立川市曙町 2-14-16 TEL 042-525-1121

有限会社 新光社
昭島市東町 3-13-15 TEL 042-545-0741

緑彩着房 うのや
立川市高松町 3-14-2 TEL 042-521-2468

立川ルーデンステニスクラブ
立川市泉町 935-1 TEL 042-525-9677

ビジネスホテル純和/武蔵平成の間
武蔵村山市三ツ藤 3-8-1 TEL 042-560-5858

有限会社 桜運転代行社
西多摩郡瑞穂町箱根ヶ崎 564-1 TEL 042-568-0432

株式会社 GOSHIKI
武蔵村山市三ツ藤 1-31-4 TEL 050-5796-1607

立川ワシントンホテル
立川市柴崎町 3-7-16 TEL 042-548-4111

鳥良 立川 2 号店
立川市曙町 2-8-5シネマシティ13F TEL 050-5797-4416

アライ写真館
立川市高松町 2-26-2 TEL 042-522-3507

**国営昭和記念公園管理センター
昭和記念公園パークス共同体**
立川市緑町 3173 TEL 042-528-1867(代)

ホテル日航立川 東京
立川市錦町 1-12-1 TEL 042-521-1111

家偉族 立川本店
立川市曙町 2-7-19 MAビル 2F TEL 042-519-3421

立川代行
東京都昭島市福島町3-14-13 TEL 042-511-3369

私たちの活動にご理解をいただき、ご賛同していただけるオフィシャルスポンサー（賛助会員）を募集しております。

お申し込み・お問い合わせは

公益社団法人 立川青年会議所

事務局〒190-0012 東京都立川市曙町 2-18-5 立川ビジネスセンタービル 12 階
開所時間：平日 10:00~17:00 土日祝日は閉所しています。

TEL：042-527-1001 FAX：042-527-6600
E-mail：info@tachikawajc.or.jp
http://www.tachikawajc.or.jp

Let's drink an
original
drink

立川の野菜などを使った
スペシャルドリンク!

オリジナルジュースを飲もう

*Why don't you join the local festival
and feel Japanese culture*

地域のお祭りに参加して、
日本の伝統文化に触れてみませんか?

Schedule

2018年8月25日(土)・26日(日)
10:00~17:00

立川の野菜や果物を使った、
オリジナルの多国籍ジュースを販売します。



公益社団法人立川青年会議所

〒190-0022 東京都立川市曙町 2-38-5 立川ビジネスセンタービル 12F TEL042-527-1001 FAX042-527-6600

Mail:info@tachikawajc.or.jp URL:www.tachikawajc.or.jp

第960回例会

キッズドリームチャレンジ

半端ないって!

開催時間 開場 18:30/19:00～20:30

場所 立川市女性総合センター アイムホール
立川市曙町2-36-2 1F

2018年
10月17日(水)

入場

無料

子供達の真剣な姿！
職業体験の映像を公開！

来れば分かる！
実行委員会の全貌！

後援：立川市/国立市/武蔵村山市/立川市教育委員会/
国立市教育委員会/武蔵村山市教育委員会
協力：キッズドリームチャレンジ実行委員会

JCI 



★立川市女性総合センター
アィムホール

※駐車場はございませんので、
公共交通機関をご利用ください

キッズ・ドリームチャレンジ

2014年、行政や地元企業の協力のもと、
毎年150名もの小学生を対象に、職業体験をする
キッズドリームチャレンジがスタート。
『自己肯定感』や『地域愛』を育むことを
目的として企画し、
各方面から高評価をいただいております。

そして、2018年夏に開催した
キッズドリームチャレンジの統括、報告などを行います。



キッズドリームチャレンジ実行委員会

地元企業や諸団体、教育関係者などが
中心となって運営する会です。
地域の小学生の夢の応援をきっかけに
その後も子ども達を見守っていきける
まちづくりを目指しています。



- 立川 JC オフィシャルスポンサー -

 **多摩信用金庫**
立川市曙町 2-8-28 TEL 042-526-1111

真如苑
立川市柴崎町 1-2-13 TEL 042-527-0111

 **株式会社 立飛ホールディングス**
立川市栄町6-1 立飛ビル3号館 TEL 042-536-1111

 **いなげや**
立川市栄町 6-1-1 TEL 042-537-5111

 **株式会社セレモア**
立川市柏町 1-26-4 TEL 042-534-1111

 **KOTOZUKIYA**
立川市緑町 4-5 壽屋ビル TEL 042-522-9810(代)

有限会社 東陽企画グループ
国立市富士見台 2-15-7 TEL 042-580-2221

学校法人 地球のひろば藤幼稚園
立川市上砂町 2-7-1 TEL 042-536-4413

パレスホテル立川
立川市曙町 2-40-15 TEL 042-527-1111

立川グランドホテル
立川市曙町 2-14-16 TEL 042-525-1121

有限会社 新光社
昭島市東町 3-13-15 TEL 042-545-0741

緑彩肴房 うのや
立川市高松町 3-14-2 TEL 042-521-2468

立川ルーデンステニスクラブ
立川市泉町 935-1 TEL 042-525-9677

ビジネスホテル純和ノ武蔵平成の間
武蔵村山市三ツ藤 3-8-1 TEL 042-560-5858

有限会社 桜運転代行者
西多摩郡瑞穂町箱根ヶ崎 564-1 TEL 042-568-0432

株式会社 GOSHIKI
武蔵村山市三ツ藤 1-31-4 TEL 050-5796-1607

立川ワシントンホテル
立川市柴崎町 3-7-16 TEL 042-548-4111

鳥良 立川2号店
立川市曙町 2-8-5シネマシティ13F TEL 050-5797-4416

アライ写真館
立川市高松町 2-26-2 TEL 042-522-3507

**国営昭和記念公園管理センター
昭和記念公園パークス共同体**
立川市緑町 3173 TEL 042-528-1867(代)

ホテル日航立川 東京
立川市錦町 1-12-1 TEL 042-521-1111

家偉族 立川本店
立川市曙町 2-7-19 MAビル 2F TEL 042-519-3421

立川代行
東京都昭島市福島町3-14-13 TEL 042-511-3369

私たちの活動にご理解をいただき、ご賛同していただけるオフィシャルスポンサー（賛助会員）を募集しております。

お申し込み・お問い合わせは

公益社団法人 立川青年会議所

事務局〒190-0012 東京都立川市曙町 2-18-5 立川ビジネスセンタービル 12 階
開所時間：平日 10:00~17:00 土日祝日は閉所しています。

TEL : 042-527-1001 FAX : 042-527-6600
E-mail : info@tachikawajc.or.jp
http://www.tachikawajc.or.jp